

Solutions de Pole UT Nutation sur chaque session R1 / R4 des EQNs VLBI IVS-OPA version v0 sessions R1 & R4 cumulées par semaine sur 2002-2013

Paramètres estimés: Pole UT Nutation, Stations TIGO, Tsukuba Veramzsw et Fairbanks

Paramètres fixés : positions des autres Stations, Quasars

Conditions dans le script « traitements_vlbi_grgs_itrf2013.sh »:

-Pas de Réduction des paramètres de troposphère ni des biais d'horloge (dans ces EQNs il n'y a pas de MZB ni de MTB)

-Moyenne des stations à la date milieu de la semaine

-Changement des apriori des EOP par interpolation de la série de référence C04, apriori de nutation =0

-Pas d'Application de la contrainte d'affranchissement des systématismes : facteur d'échelle

-Pas d'Application de la contrainte de blocage de la composante rétrograde diurne

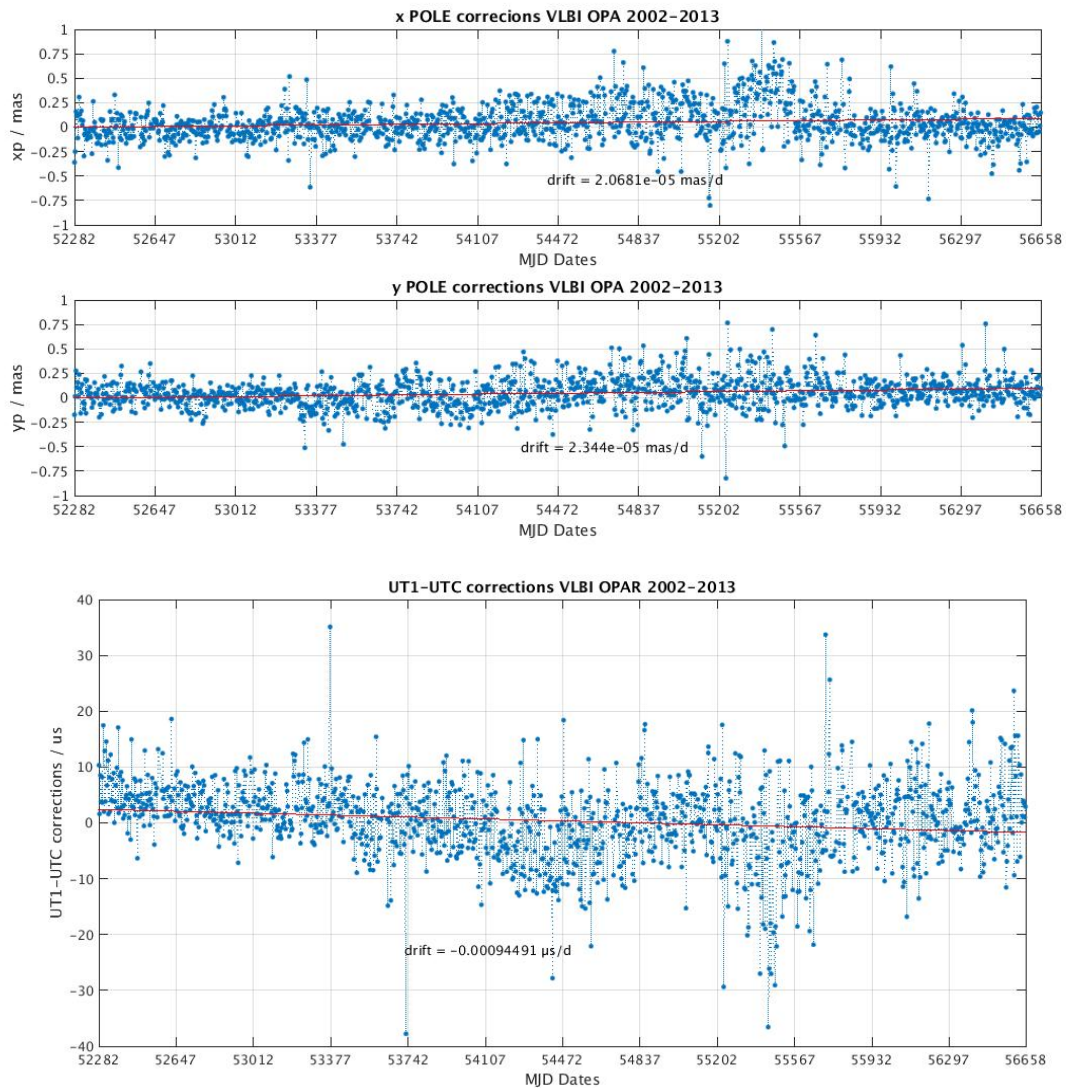
-Pas d'Application de la contrainte de non rotation d'ensemble des quasars : NNR

-Pas d'Application de la linéarisation journalière des EOP 6H à 1pt/j à midi car EOP journalier à midi

-inversion des EQN avec DIRD_EOP_Stations : seules les stations FAIRBANKS 40408S002, TIGO 41719S001, TSUKUBA 21730S007, Veramzsw 21702S012 sont libérées

-Application de contraintes minimales sur un sous réseau de stations sauf Fairbanks, TIGO, Tsukuba et Veramzsw

CODE 147 (15 juin 2016)

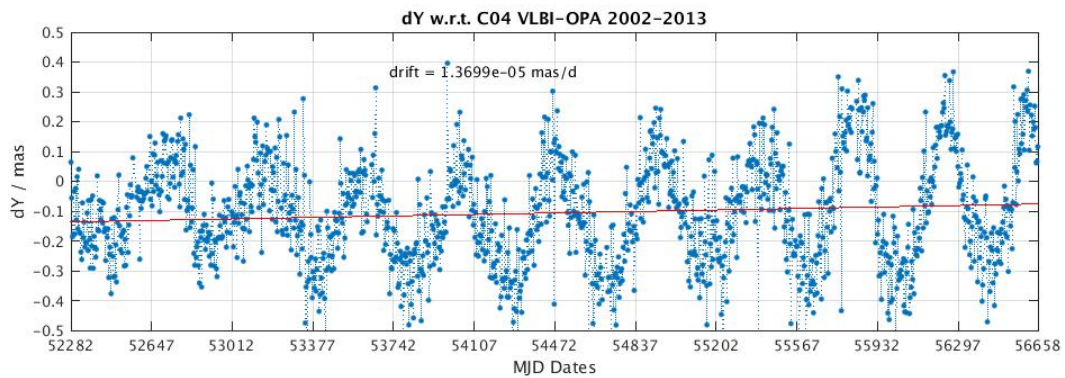
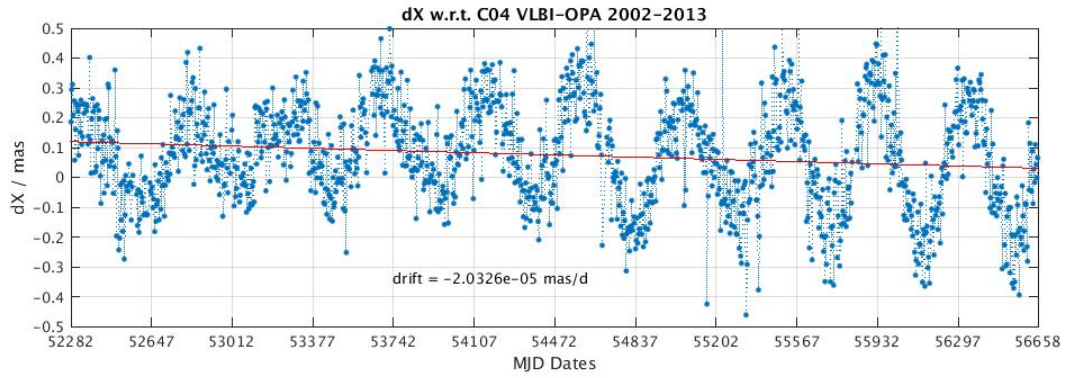


Pole & UT

Avec Quasars fixés à leurs apriori

Nombre de points conservées :	1213	Nombre de dates redondantes retirées :	0	N*Sigma pour le retrait des points faux :	10
Nombre de points faux retirés de xp :	4	Nombre de points faux retirés de yp :	5	Nombre de points faux retirés de ut :	7
valeur du MAD final de xp : /mas	0.1673	valeur du MAD final de yp : /mas	0.1317	valeur du MAD final de UT : /μs	5.9004
Mean xp C04 - GRGS : /mas	0.0434	Mean yp C04 - GRGS : /mas	0.0459	RMS xp C04 - GRGS : /mas	0.1979
RMS yp C04 - GRGS : /mas	0.1593	Mean UT1 C04 - GRGS : /μs	0.3559	RMS difference UT1 C04 - GRGS : /μs	7.0916

CODE 148 (15 juin 2016)



Nutation

Avec Quasars fixés à leurs a priori

Nombre de points conservées : 1221	Nombre de dates redondantes retirées : 0	N*Sigma pour le retrait des points faux : 10
valeur du MAD final de NX : /mas 0.1859	valeur du MAD final de NY : /mas 0.1886	Nombre de points faux retirés de NX : 0
Nombre de points faux retirés de NY : 2	Mean NX C04 - GRGS : /mas 0.0750	Mean NY C04 - GRGS : /mas -0.1062
RMS NX C04 - GRGS : /mas 0.1895	RMS NY C04 - GRGS : /mas 0.2076	