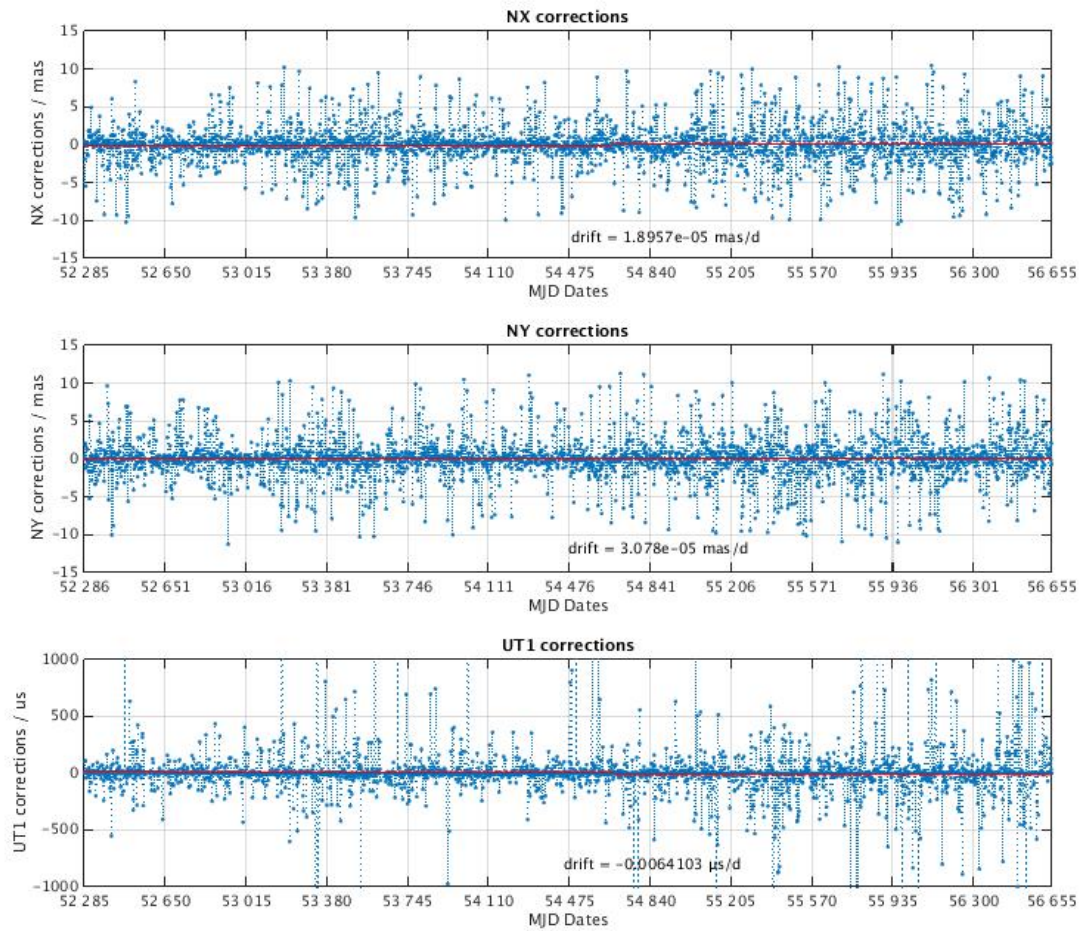


## nouveau CODE 143

Application du retrait des points aberrants à  $\pm 6$ \*Sigma



### Nutation

Nombre de points conservées : 2420  
Nombre de dates redondantes retirées : 0  
N\*Sigma pour le retrait des points faux : 6  
Nombre de points faux retirés de NX : 119  
Nombre de points faux retirés de NY : 107  
Nombre de points faux retirés de UT : 0  
Mean NX C04 - GRGS : /mas -0.0041  
Mean NY C04 - GRGS : /mas 0.0654  
Mean UT1 C04 - GRGS : /  $\mu$ s 1.274990970134322  
RMS difference NX C04 - GRGS : /mas 2.607  
RMS difference NY C04 - GRGS : /mas 2.799  
RMS difference UT1 C04 - GRGS : /  $\mu$ s 274.4